

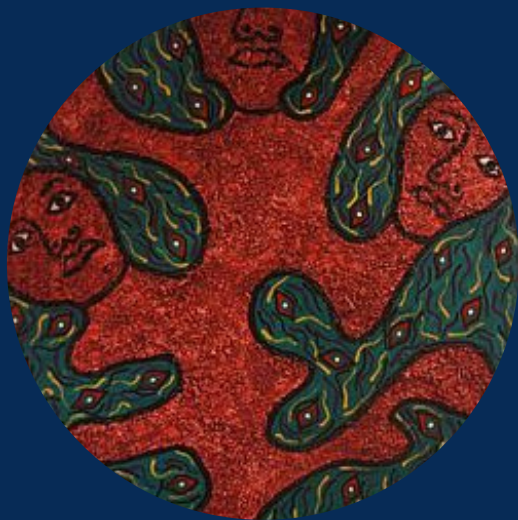


DOMAINE DES CHAMPS DU BOIS - SURY- AUX-BOIS - VAL DE LOIRE ET FORÊT D'ORLÉANS

DOMAINE DES CHAMPS DU BOIS - SURY-AUX-BOIS

Bienvenue aux Domaine des Champs du Bois à Sury-
Aux-Bois - Val de Loire et Forêt d'Orléans

<https://leschampsdubois-suryauxbois.fr>



Martin Spitz

☎ 06 07 28 93 70

A La Ferme des Champs du Bois - Sury-Aux-Bois : 65 route de Chicamour 45530 SURY-AUX-BOIS

B Gîte Les Écuries - Sury-Aux-Bois : 65 Route de Chicamour 45530 SURY-AUX-BOIS





La Ferme des Champs du Bois - Sury-Aux-Bois



Maison



15
personnes



4
chambres



320
m2





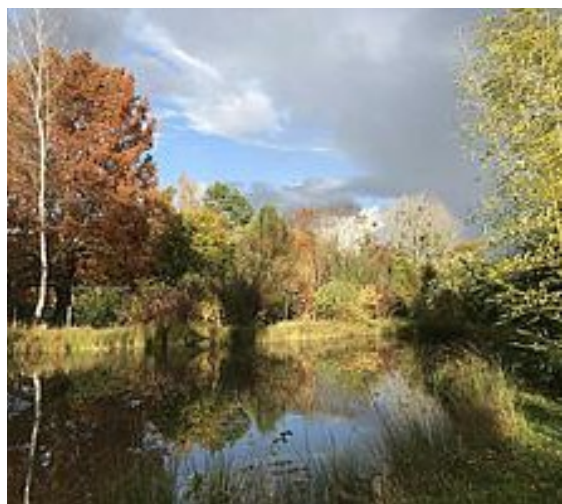
Le domaine de 360m² habitables (au sol) comprend 4 bâtiments disposés en U sur un terrain boisé de 10 000 m² (1 hectare), en dehors du village, en lisière de forêt :

- **Le grand gîte (320 m²)**, constitué de la ferme, la grange et la renardière, comprend 4 chambres pour 15 couchages maximum : 2 chambres avec 1 lit double ; 1 chambre avec 2 lits doubles + 1 simple ; 1 chambre de 2 lits doubles + 2 simples. Il comprend une cuisine bien équipée, deux salons (55 m² et 105 m², avec une cheminée, deux poêles vitrés, TV, HIFI Bluetooth), 2 salles d'eau et 3 wc.

- **Le gîte des écuries (50 m²)**, indépendant, pour 7 personnes : une chambre en rez-de-jardin (1 lit double) et une à l'étage (2 lits doubles, 1 lit simple), avec TV et HIFI Bluetooth, une cuisine-séjour, et une douche-wc.

Au total, pour le domaine, il y a **6 chambres**, **22 couchages** possibles, avec 1 salle de bains, 2 salles de douche, 4 wc, 2 cuisines.

En hiver, il y a la douceur et la chaleur du feu dans les poêles et la cheminée, et en été, celle des espaces extérieurs, ombragés, avec 4 grandes tables déplaçables, du mobilier de détente (bains de soleil, hamacs, fauteuils...), le terrain de pétanque, un trampoline, ping pong, 6 vélos, arcs, et des jeux pour les enfants...



A savoir : conditions de la location

Arrivée	L'arrivée est possible à partir de 16 heures (voire avant, selon disponibilités), jusqu'à 19 heures
Départ	Le départ peut se faire à l'heure souhaitée par le locataire, jusqu'à 19 heures.
Langue(s) parlée(s)	Anglais Français
Annulation/Prépaiement/Dépot de garantie	Pour confirmer la réservation, le versement d'arrhes d'un tiers (environ) du total est demandé. En cas d'annulation, cette somme est conservée par le propriétaire. Le solde est à payer au minimum 15 jours avant l'arrivée, avec la caution de 300 euros (pour couvrir les éventuelles pertes de badges ou de clés, réparer les dégradations ou du ménage supplémentaire qui serait nécessaire).
Moyens de paiement	Virement bancaire Les paiements se font par virement bancaire sur le compte du propriétaire. Le remboursement de la caution se fait sous 15 jours par virement bancaire sur le compte du locataire, après déduction de la taxe de séjour (en fonction du nombre réel de nuitées d'adultes).
Ménage	
Draps et Linge de maison	Draps et/ou linge compris Les lits sont faits avant l'arrivée. Ils sont tous équipés d'alaises, de draps housses, d'oreillers, et de couettes.
Enfants et lits d'appoints	Lit bébé Deux lits parapluie sont à disposition. Deux chaises hautes en bois, deux rehausseurs pour les toilettes, une baignoire bébé sont à disposition.
Animaux domestiques	Les animaux ne sont pas admis.

Tarifs (au 25/01/26)

La Ferme des Champs du Bois - Sury-Aux-Bois

Tarif pour un week-end ou une semaine ordinaire ; nous contacter pour les grands week-ends, les ponts et la fin d'année.

Tarifs en €:	Tarif 1 nuit en semaine (L, M, M, J, D)	Tarif 1 nuit en weekend (V ou S)	Tarif 2 nuits weekend (V+S)	Tarif 7 nuits semaine
--------------	--	-------------------------------------	--------------------------------	-----------------------

Aucun tarif renseigné (contactez le propriétaire)



Gîte Les Écuries - Sury-Aux-Bois



Maison



6

personnes



2

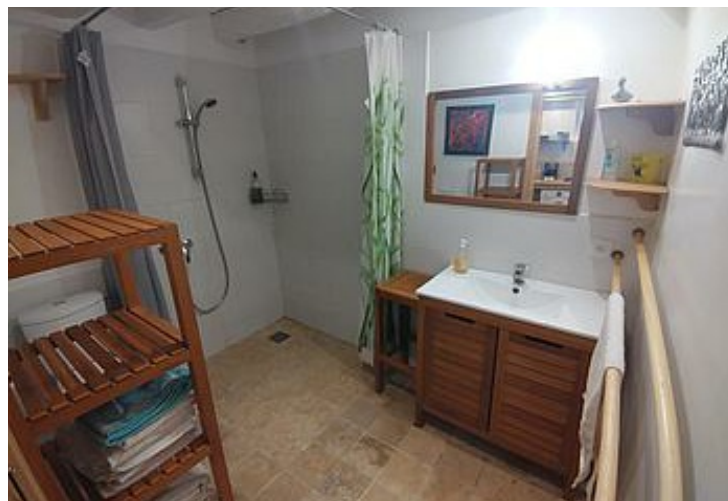
chambres



50

m2

Le lieu est au calme, dans la nature : il n'est donc pas possible d'être bruyant à l'extérieur, ni en journée ni la nuit. Tous les lits sont récents : sommiers à lattes, matelas protégés par des alèses, couettes, oreillers. Les draps, taies d'oreillers, housses de couettes sont fournis (sauf le lit bébé). Les lits sont faits avant l'arrivée. Ménage de fin de séjour inclus. Le gîte est ventilé : l'air extérieur est filtré des pollens (pour les allergiques !), une moustiquaire protège la chambre à l'étage. Téléviseur et deux enceintes sans fil connectées par bluetooth pour vos playlists et radios....



Pièces et équipements

Chambres Chambre(s): 2
Lit(s): 0
dont lit(s) 1 pers.: 0
dont lit(s) 2 pers.: 0

Salle de bains / Salle d'eau
WC

Cuisine Congélateur Lave vaisselle

Autres pièces
Media Télévision

Autres équipements Lave linge privatif

Chauffage / AC Chauffage Cheminée

Exterieur Salon de jardin

Divers

Infos sur l'établissement

 *Communs*

 *Activités*

 *Réseaux*

 *Stationnement*

 *Services*

 *Extérieurs* Tennis

A savoir : conditions de la location

<i>Arrivée</i>		
<i>Départ</i>		
<i>Langue(s) parlée(s)</i>	Anglais	Français
<i>Annulation/ Prépaiement/ Dépot de garantie</i>		
<i>Moyens de paiement</i>	Chèques Vacances	
<i>Ménage</i>		
<i>Draps et Linge de maison</i>		
<i>Enfants et lits d'appoints</i>		
<i>Animaux domestiques</i>	Les animaux ne sont pas admis.	

Tarifs (au 25/01/26)

Gîte Les Écuries - Sury-Aux-Bois

Tarif pour un week-end ou une semaine ordinaire ; nous contacter pour les grands week-ends, les ponts et la fin d'année.

Tarifs en €:	Tarif 1 nuit en semaine (L, M, M, J, D)	Tarif 1 nuit en weekend (V ou S)	Tarif 2 nuits weekend (V+S)	Tarif 7 nuits semaine
--------------	--	-------------------------------------	--------------------------------	-----------------------

Aucun tarif renseigné (contactez le propriétaire)



Château de Chicamour

☎ 02 38 55 95 00 ☎ 07 80 45 08 37
75 RD 2060 lieu-dit "Chicamour"
💻 <http://www.chateau-de-chicamour.com>

1.7 km
📍 SURY-AUX-BOIS 🍴 1

Ouverture en octobre : restaurant dans le château, ouvrant sur une terrasse plein sud au milieu du parc. Cuisine gastronomique dans un cadre raffiné. Accueil de groupes, séminaires, réceptions, soirées à thèmes sous un barnum de prestige équipé pour 200 personnes assises et installé dans le parc du domaine.



Le Relais de Châtenoy

☎ 02 38 55 97 53
1 Route de Lorris
💻 <http://relaisdechatenoy.fr/>

5.4 km
📍 CHATENAY 🍴 2

Vous trouverez dans ce bar/restaurant tout ce dont vous aurez besoin : produits locaux et régionaux, ambiance agréable et prix très abordable. Propose également un service de livraison de plateau-repas. Le restaurant fait aussi gîte et traiteur pour les clients de passages. Toilettes et douches également disponible pour les routiers.



Location de vélos et VTT
ESI 45

☎ 06 37 41 35 03
rue de la mairie

1.6 km
📍 SURY-AUX-BOIS 🌿 1

La location se fait uniquement sur réservation. Sont disponibles des vélos adultes et enfants (dès 4 ans) pour tout type de terrain. Certains sont équipés d'une remorque ou d'un siège bébé.



Aire de pique-nique le long
du canal de Combreaux

☎ 02 38 59 42 88
Le long du canal, derrière l'hôtel de la Croix Blanche

2.9 km
📍 COMBREUX 🌿 2



Rendez-vous en Terre
Animale

☎ 02 36 47 60 06
10 route de Nibelle
💻 <https://www.rdventerrealanimale.fr>

3.4 km
📍 SURY-AUX-BOIS 🌿 3

Vous connaissez certaines stars du petit et du grand écran... des acteurs à plumes ou à poils célèbres : dans "L'école Buissonnière" ou "Poly" de Nicolas Vanier, dans "Sans famille" ou dans la série "En famille" sur M6, "Emily in Paris", le film "Mystère" et tant d'autres productions cinématographiques... Muriel Bec a transmis sa passion à sa fille qui vous propose - avec son équipe - des ateliers exceptionnels pour côtoyer et partager le quotidien de ces animaux d'exception, apprendre, observer, analyser leurs réactions, découvrir les trucs et astuces pour les faire interagir face caméra. Des instants inoubliables avec une équipe de professionnels passionnés. Ces activités s'adressent aux adultes et aux enfants de plus de 6 ans accompagnés par un adulte majeur. Tenue adaptée souhaitée : chaussures fermées et pantalons, fermure interdite.



Aire de pique-nique à l'écluse de Combreux

☎ 02 38 59 42 88
Écluse de Combreux

3.6 km
📍 COMBREUX



Canal et Brin d'Amour A3

☎ 02 38 58 44 79
Église Saint-Georges
📄 <https://www.loiretbalades.fr/fr/diffusion/>

1.6 km
📍 SURY-AUX-BOIS



Nichés en plein cœur de la forêt d'Orléans, les villages de Combreux et de Sury-aux-Bois sauront vous combler de bonheur. En effet, le cadre naturel exceptionnel de ces deux petits villages vous en mettra plein les yeux. Durant votre escapade, vous aurez peut-être la chance de croiser différentes espèces d'animaux sauvages et de découvrir des essences de plantes rares. Étant préservé, l'endroit vous permettra de profiter pleinement de cette richesse naturelle. De plus, cette balade est agrémentée de plusieurs étangs, dont le principal, l'étang de la Vallée, est réputé pour sa base de loisirs accessible à tous ! De quoi passer une journée agréable en famille ou entre amis ! 😊



Espace naturel sensible de l'étang de la Noue Mazone

Route de la jalousie
📄 <https://www.loiret.fr/dans-le-loiret/des->

8.3 km
📍 CHATENAY



Situé sur les communes de Châtenoy et Coudroy, l'étang de la Noue Mazone appartient au système d'alimentation du canal d'Orléans. D'une superficie supérieure à 36 ha, il est l'un des étangs les plus remarquables de la forêt d'Orléans. De nombreuses espèces protégées sont recensées sur ce site, comme le bruant des roseaux (*Emberiza schoeniclus*) et le héron bihoreau (*Nycticorax nycticorax*), classées comme vulnérables sur la liste rouge régionale de l'Union internationale pour la conservation de la nature (UICN) ou encore le lézard des souches (*Lacerta agilis*), espèce en danger sur cette même liste. Paradis des pêcheurs, ce plan d'eau est ouvert à la navigation en bateau (moteur électrique uniquement) et en float-tube. Il fait également l'objet d'un no-kill camassiers.



Espace naturel sensible des Varinnes

☎ 02 38 59 97 13
Les Varinnes
📄 <https://www.cen-centrevalde Loire.org/>

12.5 km
📍 SAINT-MARTIN-D'ABBAT



Le site naturel préservé des Varinnes est formé d'un bocage bien conservé de prairies humides dans le lit majeur de la Loire. Longuement inondées en hiver, ces prairies révèlent une grande richesse biologique au printemps avec le fleurissement des orchidées sauvages notamment. Cette profusion d'orchidées, qui constitue l'intérêt majeur du site, s'explique par le fait que ces parcelles n'ont jamais été retournées pour la culture. Aujourd'hui doté de sa propre boîte aux lettres, la BAL'Varinnes, ce site devient un véritable lieu-dit abbatial et la biodiversité s'est bel et bien invitée au village des boîtes aux lettres !

