



DOMAINE DES CHAMPS DU BOIS - SURY- AUX-BOIS - VAL DE LOIRE ET FORÊT D'ORLÉANS

DOMAINE DES CHAMPS DU BOIS - SURY-AUX-BOIS

Bienvenue aux Domaine des Champs du Bois à Sury-
Aux-Bois - Val de Loire et Forêt d'Orléans

<https://leschampsdubois-suryauxbois.fr>



Martin Spitz

☎ 06 07 28 93 70

A La Ferme des Champs du Bois - Sury-Aux-Bois : 65 route de Chicamour 45530 SURY-AUX-BOIS

B Gîte Les Écuries - Sury-Aux-Bois : 65 Route de Chicamour 45530 SURY-AUX-BOIS





La Ferme des Champs du Bois - Sury-Aux-Bois



Maison



15
personnes



4
chambres



320
m2



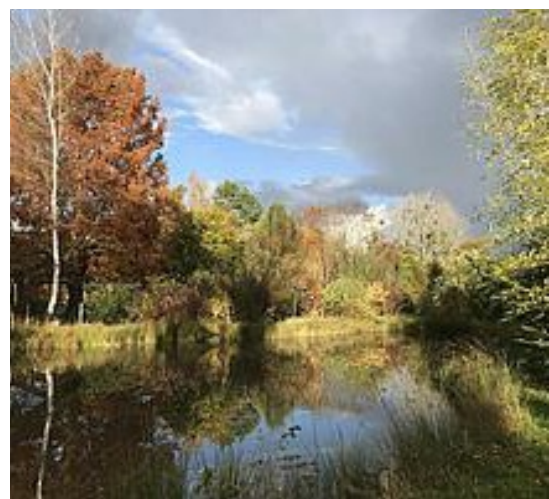
Le domaine de 360m² habitables (au sol) comprend 4 bâtiments disposés en U sur un terrain boisé de 10 000 m² (1 hectare), en dehors du village, en lisière de forêt :

- **Le grand gîte (320 m²)**, constitué de la ferme, la grange et la renardière, comprend 4 chambres pour 15 couchages maximum : 2 chambres avec 1 lit double ; 1 chambre avec 2 lits doubles + 1 simple ; 1 chambre de 2 lits doubles + 2 simples. Il comprend une cuisine bien équipée, deux salons (55 m² et 105 m², avec une cheminée, deux poêles vitrés, TV, HIFI Bluetooth), 2 salles d'eau et 3 wc.

- **Le gîte des écuries (50 m²)**, indépendant, pour 7 personnes : une chambre en rez-de-jardin (1 lit double) et une à l'étage (2 lits doubles, 1 lit simple), avec TV et HIFI Bluetooth, une cuisine-séjour, et une douche-wc.

Au total, pour le domaine, il y a 6 chambres, 22 couchages possibles, avec 1 salle de bains, 2 salles de douche, 4 wc, 2 cuisines.

En hiver, il y a la douceur et la chaleur du feu dans les poêles et la cheminée, et en été, celle des espaces extérieurs, ombragés, avec 4 grandes tables déplaçables, du mobilier de détente (bains de soleil, hamacs, fauteuils...), le terrain de pétanque, un trampoline, ping pong, 6 vélos, arcs, et des jeux pour les enfants...



Pièces et équipements

Chambres

Chambre(s): 4
Lit(s): 9
dont lit(s) 1 pers.: 3
dont lit(s) 2 pers.: 6

Les 15 couchages sont répartis en 4 chambres : - 2 chambres avec un lit double (160x200), dont une en rez-de-jardin - 2 grandes chambres avec deux lits doubles, et un ou deux lits simples (90x190) ; les espaces sont séparés par des rideaux occultants Les lits de bonne qualité sont équipés de couettes douillettes, ils sont faits avant l'arrivée.

Salle de bains / Salle d'eau

Salle de bains avec baignoire Sèche cheveux

Salle(s) de bains (avec baignoire): 1
La salle de bains en rez-de-jardin de la ferme est équipée de produits d'hygiène bio (savon, gel douche), des essuie-mains et draps de bain, un sèche-cheveux, une pharmacie de produits courants.
Elle comprend également des toilettes (papier toilettes fourni).
Salle(s) d'eau (avec douche): 1
La salle d'eau, avec une douche à l'italienne, est équipée des produits d'hygiène bio (savon, gel douche), les essuie-mains et draps de bain, un sèche cheveux.

WC

WC: 2
WC indépendants
Deux wc indépendants sont à disposition en rez-de-jardin de la renardière (papier toilette fourni).
Un wc est accessible au personnes à mobilité réduite (pas d'agrément PMR)

Cuisine

Cuisine Plancha
Appareil à fondue Appareil à raclette
Combiné congélation Four
Four à micro ondes Lave vaisselle
Réfrigérateurur
La cuisine est bien équipée : une cuisinière de 5 feux gaz, 3 fours électriques, un four micro-ondes, 2 grands réfrigérateurs-congérateurs, un réfrigérateur, un lave-vaisselle, un blender, un robot, des rapes électriques, un batteur, un mixeur plongeant, une mandoline.
Pour le café, cafetière filtre (fournis), une cafetière italienne et une expresso (vrac ou dosettes papier type senseo). 2 grille pains, 3 appareils à croque-monsieur, 3 appareils à raclette, un gaufrier
La casseroles est bien fournie (petites et grandes casseroles, 6 plats gratins, plats à tarte, saladiers, plats de services, assiettes, verres de tous types)
Des aliments et épices sont fournis : huile, vinaigre, sucre, chocolat en poudre, infusions et thés, café, épices (stock non garanti)

Autres pièces

Salon Séjour

Media

Câble / satellite Chaîne Hifi
Télévision Wifi
Téléphone

Autres équipements

Lave linge privatif Sèche linge privatif
Matériel de repassage
Le séjour de 55 m², avec une belle cheminée et un poêle à bois, comprend deux grandes tables pour les repas (jusqu'à 12 personnes) et un espace salon avec canapés. La télévision LED de 43 pouces est HD

Infos sur l'établissement



Communs

Habitation indépendante

Le domaine des champs du bois est en dehors du village de Sury-aux-bois, à 1,2 km, sur une petite route sans grande circulation.
Le site est au calme, il n'est pas possible d'y organiser des fêtes bruyantes, de jour comme de nuit.
Au village, le bar-épicerie (carrefour proxy) est bien achalandé, et peut fournir les baguettes fraîches d'un boulanger dès 7h30 (à commander la veille par sms).



Activités

Prêt de vélos
6 vélos adultes, 3 vélos adolescents, quelques petits vélos de diverses tailles sont à disposition (casques fournis).
Un boulodrome (boules fournies), une table de ping pong (raquettes et balles fournies), un trampoline (3,6 m de diamètre) et des jeux d'extérieur et d'intérieur sont à disposition.
Une armoire de bandes dessinées, une petite bibliothèque de livres d'enfants sont à disposition.
Une vingtaine de DVD pour enfants sont à disposition.



Réseaux

Accès Internet
Le Wifi est accessible dans tous les espaces de vie et dans les cahmbres, et dans la cour devant la maison.



Stationnement

Parking privé
Le parking accueille jusqu'à 9 voitures. Il est dans le domaine clôturé. L'accès par un portail électrique se fait par badges radio-commandé et par deux boîtiers à code (un pour l'entrée, un pour la sortie).
Une borne de charge pour véhicules électrique est disponible (7,4 kwh, type 2)
Nettoyage / ménage



Services

Le ménage de sortie et la blanchisserie sont compris dans le prix, mais la vaisselle doit être rangée, la cuisinière, les fours, barbecues et planchas nettoyés, les meubles déplacés remis en place,



Extérieurs

Terrain de pétanque Trampoline
Table de ping pong
La cour devant la maison est équipée en été avec 4 tables pour les repas, des tables rondes pour les apéros, les chaises et fauteuils de jardin, les relax et bains de soleil, les hamacs, pour passer du bon temps.
Le boulodrome (boules fournies), le ping pong (raquettes et balles fournies), le trampoline, les balançoires, un arc et cible, des raquettes de badmington, un moly permettent aux petits et grands de passer du bon temps sur place.

A savoir : conditions de la location

Arrivée L'arrivée est possible à partir de 16 heures (voire avant, selon disponibilités), jusqu'à 19 heures

Départ Le départ peut se faire à l'heure souhaitée par le locataire, jusqu'à 19 heures.

Langue(s) parlée(s) Anglais Français

Annulation/Prépaiement/Dépot de garantie Pour confirmer la réservation, le versement d'arrhes d'un tiers (environ) du total est demandé. En cas d'annulation, cette somme est conservée par le propriétaire. Le solde est à payer au minimum 15 jours avant l'arrivée, avec la caution de 300 euros (pour couvrir les éventuelles pertes de badges ou de clés, réparer les dégradations ou du ménage supplémentaire qui serait nécessaire).

Moyens de paiement Virement bancaire
Les paiements se font par virement bancaire sur le compte du propriétaire.
Le remboursement de la caution se fait sous 15 jours par virement bancaire sur le compte du locataire, après déduction de la taxe de séjour (en fonction du nombre réel de nuitées d'adultes).

Ménage

Draps et Linge de maison Draps et/ou linge compris
Les lits sont faits avant l'arrivée.
Ils sont tous équipés d'alaïses, de draps housses, d'oreillers, et de couettes.

Enfants et lits d'appoints Lit bébé
Deux lits parapluie sont à disposition.
Deux chaises hautes en bois, deux rehausseurs pour les toilettes, une baignoire bébé sont à disposition.

Animaux domestiques Les animaux ne sont pas admis.

Tarifs (au 14/04/26)

La Ferme des Champs du Bois - Sury-Aux-Bois

Tarif pour un week-end ou une semaine ordinaire ; nous contacter pour les grands week-ends, les ponts et la fin d'année.

| Tarifs en €: | Tarif 1 nuit en semaine (L, M, M, J, D) | Tarif 1 nuit en weekend (V ou S) | Tarif 2 nuits weekend (V+S) | Tarif 7 nuits semaine |
|--------------------------------|---|----------------------------------|-----------------------------|-----------------------|
| du 01/03/2026 au 31/12/2026 | | | 1400€ | 2400€ |
| du 04/01/2027 au 19/12/2027 | | | 1400€ | 2400€ |



Gîte Les Écuries - Sury-Aux-Bois



Maison



6

personnes



2

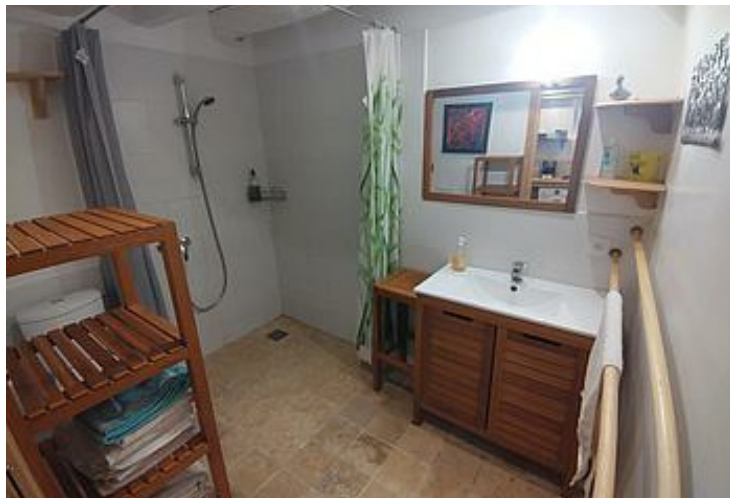
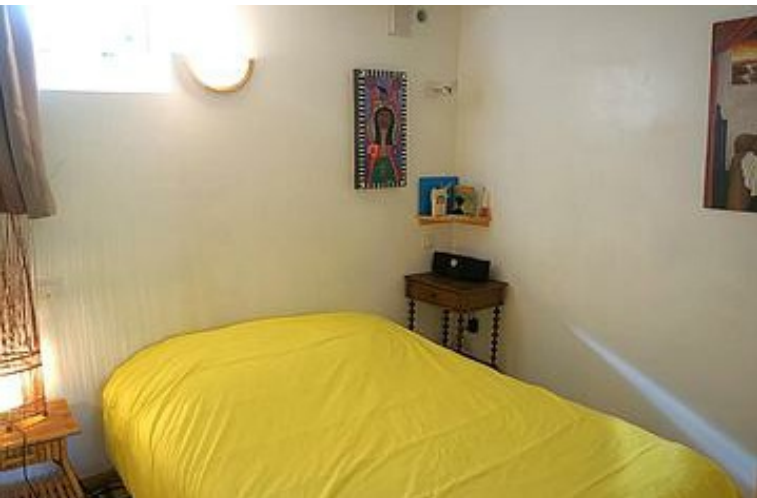
chambres



50

m²

Le lieu est au calme, dans la nature : il n'est donc pas possible d'être bruyant à l'extérieur, ni en journée ni la nuit. Tous les lits sont récents : sommiers à lattes, matelas protégés par des alèses, couettes, oreillers. Les draps, taies d'oreillers, housses de couettes sont fournis (sauf le lit bébé). Les lits sont faits avant l'arrivée. Ménage de fin de séjour inclus. Le gîte est ventilé : l'air extérieur est filtré des pollens (pour les allergiques !), une moustiquaire protège la chambre à l'étage. Téléviseur et deux enceintes sans fil connectées par bluetooth pour vos playlists et radios....



Pièces et équipements

Chambres Chambre(s): 2
Lit(s): 0
dont lit(s) 1 pers.: 0
dont lit(s) 2 pers.: 0

Salle de bains / Salle d'eau

WC

Cuisine Congélateur Lave vaisselle

Autres pièces

Media Télévision

Autres équipements Lave linge privatif

Chauffage / AC Chauffage Cheminée

Exterieur Salon de jardin

Divers

Infos sur l'établissement

 *Communs*

 *Activités*

 *Réseaux*

 *Stationnement*

 *Services*

 *Extérieurs* Tennis

A savoir : conditions de la location

Arrivée

Départ

Langue(s) parlée(s)

- Anglais
- Français

Annulation/ Prépaiement/ Dépot de garantie

Moyens de paiement

- Chèques Vacances

Ménage

Draps et Linge de maison

Enfants et lits d'appoints

Animaux domestiques

Les animaux ne sont pas admis.

Tarifs (au 14/04/26)

Gîte Les Écuries - Sury-Aux-Bois

Tarif pour un week-end ou une semaine ordinaire ; nous contacter pour les grands week-ends, les ponts et la fin d'année.

| Tarifs en €: | Tarif 1 nuit en semaine | Tarif 1 nuit en weekend | Tarif 2 nuits weekend | Tarif 7 nuits semaine |
|--------------------------|--------------------------------|--------------------------------|------------------------------|------------------------------|
| | (L, M, M, J, D) | (V ou S) | (V+S) | |
| Unité de location | n°1 | n°1 | n°1 | n°1 |
| du 01/03/2026 | | | 200€ | 400€ |
| au 31/12/2026 | | | | |
| du 04/01/2027 | | | 200€ | 400€ |
| au 19/12/2027 | | | | |



Le Relais de Châtenoy

☎ 02 38 55 97 53

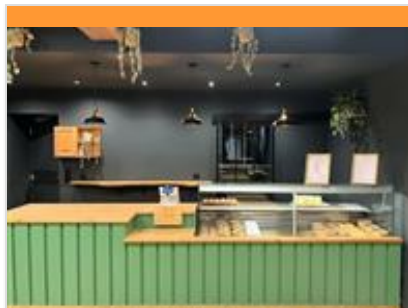
1 Route de Lorris

🌐 <http://relaisdechatenoy.fr/>

5.4 km
📍 CHATENROY



Vous trouverez dans ce bar/restaurant tout ce dont vous aurez besoin : produits locaux et régionaux, ambiance agréable et prix très abordables. Propose également un service de livraison de plateau-repas. Le restaurant fait aussi gîte et traiteur pour les clients de passages. Toilettes et douches également disponibles pour les routiers.



La Cafet' de GM Chefs Traiteur

☎ 06 76 18 38 09

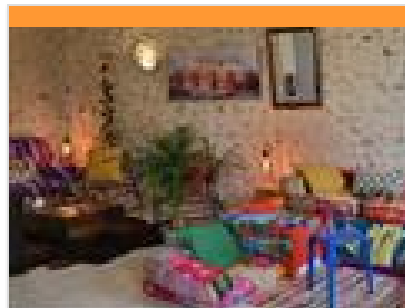
7 rue Gambetta

🌐 <https://www.gmchefs.fr/>

5.8 km
📍 VITRY-AUX-LOGES



Cafet', Boutique de plats à emporter et traiteur événementiel.



Auberge de Sigloy

☎ 02 45 40 01 24

11 Route de Chateauneuf

🌐 <https://www.aubergedesigloy.com/>

15.6 km
📍 SIGLOY



Salle de restaurants pour 80 couverts avec une cheminée conviviale. Espace salon chaleureux pour des apéritifs entre amis. Rhums arrangés au bar avec des recettes de l'île Maurice. Une carte alliant la gastronomie française et la gastronomie mauricienne.



Location de vélos et VTT ESI 45

☎ 06 37 41 35 03

rue de la mairie

1.6 km
📍 SURY-AUX-BOIS



La location se fait uniquement sur réservation. Sont disponibles des vélos adultes et enfants (dès 4 ans) pour tout type de terrain. Certains sont équipés d'une remorque ou d'un siège bébé.



Aire de pique-nique le long du canal de Combreux

☎ 02 38 59 42 88

Le long du canal, derrière l'hôtel de la Croix Blanche

2.9 km
📍 COMBREUX





TERRE ANIMALE

Rendez-vous en Terre Animale

☎ 02 36 47 60 06
10 route de Nibelle

📄 <https://www.rdventerreanimale.fr>

3.4 km
📍 SURY-AUX-BOIS



Vous connaissez certains stars du petit et du grand écran... des acteurs à plumes ou à poils célèbres : dans "L'école Buissonnière" ou "Poly" de Nicolas Vanier, dans "Sans famille" ou dans la série "En famille" sur M6, "Emily in Paris", le film "Mystère" et tant d'autres productions cinématographiques... Muriel Bec a transmis sa passion à sa fille qui vous propose - avec son équipe - des ateliers exceptionnels pour côtoyer et partager le quotidien de ces animaux d'exception, apprendre, observer, analyser leurs réactions, découvrir les trucs et astuces pour les faire interagir face caméra. Des instants inoubliables avec une équipe de professionnels passionnés. Ces activités s'adressent aux adultes et aux enfants de plus de 6 ans accompagnés par un adulte majeur. Tenue adaptée souhaitée : chaussures fermées et pantalons, fermure interdite et sacs à dos.



Aire de pique-nique à l'écluse de Combreux

☎ 02 38 59 42 88
Ecluse de Combreux

3.6 km
📍 COMBREUX



Base de loisirs de l'Etang de la Vallée

☎ 02 38 58 44 79

📄 <https://www.tourismeloiret.com/fr/le-loiret>

4.6 km
📍 COMBREUX



L'étang de la Vallée de Combreux est un petit coin de paradis au cœur de la forêt d'Orléans. Face au camping de la Vallée, c'est un lieu paisible où profiter pleinement en famille. Sur place : plage de sable et étendue d'herbe, aires de pique-nique aménagées, parcours « vélo » et pédestres et espaces de pêche. // \ Vigilance 2026 : La baignade ne sera pas autorisée en 2026 à l'Etang de la Vallée. Et si vous n'avez pas votre matériel ou que vous êtes en manque d'idées, BSN AVENTURE vous propose d'avril à octobre diverses activités : location nautique (canoë-kayak, paddle, pédalo) et VTT-VTC électrique, Accrobranche, lancer de hache, gel Blaster, escape-game nature et un snack-bar pour vos petits creux ! Des parcours accrobranches ado/adulte et 2 tyroliennes géantes au dessus de l'étang, ainsi qu'une boutique de plage vous attendent.



BSN AVENTURE - Etang de la Vallée

☎ 02 59 16 03 85 ☎ 07 74 81 63 01
180 route de la Etang de la Vallée

📄 <https://www.bsn-aventure.fr/>

4.6 km
📍 COMBREUX



L'étang de la Vallée de Combreux est un petit coin de paradis au cœur de la forêt d'Orléans. C'est un lieu paisible pour profiter pleinement en famille d'Avril à Octobre. Le Vallée Snack Club (bâtiment de la base de loisirs) vous propose une offre complète de snacking, avec des soirées organisées durant l'été. La plage invite à la détente et la baignade est surveillée en juillet et août. Zone de pique-nique, terrain de pétanque, terrain de volley, aire de jeux pour les enfants sur la plage. Plusieurs parcours accrobranche, pour ravir enfants ados et adultes, et une grande tyrolienne traversant l'étang, sensations garanties! Une boutique de plage vous permettra de trouver l'accessoire de plage manquant ou repartir avec un petit souvenir made in Loiret. Organisation de stages enfants multi-activités pendant les vacances, à la journée, encadrées par nos animateurs. Escape game



Bonnet d'âne et cerf-volant

☎ 06 73 39 92 70 ☎ 06 41 69 73 74
19 route de Fay-aux-Loges

📄 <http://abacvloiret.com/>

10.8 km
📍 INGRANNES



De la balade avec un âne à la demie journée à la rando itinérante sur 1 semaine, venez rencontrer ce partenaire formidable qui fera marcher toute la famille et se jouera de vous avec facétie. Afin que les balades et randos puissent s'ouvrir à tous, l'Escargoline tirée par votre âne est là pour transporter les PMR-PSH. Des ateliers parents-enfants permettent de partager la rencontre des animaux de la ferme : ânes, poules, lapins, brebis et bouc. Vous apprendrez à les nourrir, les brosser, les approcher en douceur pour négocier avec eux un petit câlin. Ouverts aux PMR-PSH. Des samedis après-midi sont réservés aux familles avec enfant à besoins spécifiques, voir agenda. Les séances de médiation animale ont lieu sur RDV et encadrée par une intervenante diplômée (titre RNCP). Les tarifs de groupe sont donnés sur demande. Les activités sont accessibles à partir de 9 ans (atelier baby famille) et



Location de vélos et tous matériels pour cyclistes VTT ESI 45

☎ 06 37 41 35 03
Rue de la Poterie

12.5 km
📍 CHATEAUNEUF-SUR-LOIRE 🌿 8

À Châteauneuf-sur-Loire, location de VTT adultes et de vélos enfants, remorques et sièges enfants, remorques à bagage, prêt de casques et matériel anti crevaillon. Livraison et reprise des vélos et matériels, petites réparations, accompagnement de randonnées sur réservation.



Jeu d'Piste à Châteauneuf-sur-Loire

☎ 02 38 58 44 79
3 Place Aristide Briand

13.2 km
📍 CHATEAUNEUF-SUR-LOIRE 🌿 9

Jeu d'piste pour les enfants de 8 à 12 ans, durée 1h30 à 2h. Découvre les trésors du parc du château de Châteauneuf-sur-Loire, ses curiosités et ses richesses. Ouvre bien grand tes yeux, il te faudra observer pour répondre aux énigmes et trouver les bonnes réponses. Bonne visite ! Réponses et diplôme remis au retour à l'office de tourisme.



Piscine intercommunale de Châteauneuf-sur-Loire

☎ 02 38 58 45 41
rue Paul Carpentier
📄 <https://www.cc-loges.fr/contacts/piscin>

13.5 km
📍 CHATEAUNEUF-SUR-LOIRE 🌿 K

Bassin intérieur ouvert toute l'année, bassin extérieur chauffé et ouvert de juin à septembre. Distributeur payant d'articles de natation.



Passeurs de Loire - La Grande Aigrette

☎ 06 74 54 36 61
Embarcadère lieu dit La Tuilerie
📄 <http://www.passeursdeloire.fr>

15.2 km
📍 SIGLOY 🌿 L

Au départ de Sigloy, les Passeurs de Loire vous proposent une rencontre authentique avec le fleuve. Embarquez dans un bateau traditionnel le temps d'une promenade sur la Loire. Découvrez la faune et la flore ligérienne : guettez le balbuzard pêcheur et les sternes, oiseaux emblématiques de la Loire... observez les castors dans leur habitat... dénicher rauches et verdiaux... Possibilités de pique nique sur les bateaux à l'aube ou au crépuscule et de dégustation de produits régionaux. La marine de Loire : démonstration sur différents types de navigation traditionnelle (voile, "bourde"). Les Passeurs de Loire possèdent 3 bateaux, 2 de 12 passagers et un de 40 passagers. Louez les pour des événements familiaux ou professionnels !



Passeurs de Loire - L'Aigrette

☎ 06 74 54 36 61
Embarcadère lieu dit La Tuilerie
📄 <http://www.passeursdeloire.fr>

15.2 km
📍 SIGLOY 🌿 M

Au départ de Sigloy, les Passeurs de Loire vous proposent une rencontre authentique avec le fleuve. Embarquez dans un bateau traditionnel le temps d'une promenade sur la Loire. Découvrez la faune et la flore ligérienne : guettez le balbuzard pêcheur et les sternes, oiseaux emblématiques de la Loire... observez les castors dans leur habitat... dénicher rauches et verdiaux... Possibilités de pique nique sur les bateaux à l'aube ou au crépuscule et de dégustation de produits régionaux. La marine de Loire : démonstration sur différents types de navigation traditionnelle (voile, "bourde"). Les Passeurs de Loire possèdent 4 bateaux, 3 de 12 passagers et un de 40 passagers. Louez les pour des événements familiaux ou professionnels !



Passeurs de Loire - L'Alose

☎ 06 74 54 36 61

Embarcadère lieu dit La Tuilerie
📄 <http://www.passeursdeloire.fr>

15.2 km
📍 SIGLOY



Toute l'année, les Passeurs de Loire vous embarquent à la rencontre du fleuve, au départ de Sigloy. Montez à bord de l'Alose, un bateau traditionnel disposant d'une cabine fermée, vitrée et chauffée. Profitez ainsi des journées automnales et hivernales pour vos promenades sur la Loire, quelque soit la météo. Découvrez la faune et la flore ligérienne : guettez le balbuzard pêcheur et les sternes, oiseaux emblématiques de la Loire... observez les castors dans leur habitat... dénicher rauches et verdiaux... et dégustez même un repas chaud préparé par un traiteur de qualité.



Montgolfières du Val de Sully

☎ 06 23 90 41 92

8 Rue des Épinettes
📄 <https://montgolfieres-sully-sur-loire.fr>

21.2 km
📍 SULLY-SUR-LOIRE



Décollage en douceur, à proximité du château de Sully sur Loire, prenez de la hauteur pour atteindre le point culminant du vol. Ici, le Val de Sully se dévoile à 360° : le patrimoine, la Loire, la Sologne et la Forêt d'Orléans. Des paysages à couper le souffle, alliant nature et culture.



Escape game au château de la Bussière

☎ 09 50 55 63 68

35 rue du château
📄 <https://www.chateau-de-la-bussiere.co>

37.8 km
📍 LA BUSSIÈRE



ESCAPE GAME : A vous de tester votre logique et de souder les équipes lors d'un Escape Game dans l'une des salles méconnues du château... Nous sommes en 1567, les guerres de Religion font rage. La ville de Gien est devenue protestante et vous prenez le rôle des catholiques qui trouvent refuge au château. Malheureusement l'armée protestante vous poursuit et fait le siège du château. Arriverez-vous à sortir par les douves et à gagner la salle secrète où vous serez à l'abri ? Vous avez 45 minutes pour le découvrir !



Canal et Brin d'Amour A3

☎ 02 38 58 44 79

Église Saint-Georges
📄 <https://www.loiretbalades.fr/fr/diffusio/>

1.6 km
📍 SURY-AUX-BOIS



Nichés en plein cœur de la forêt d'Orléans, les villages de Combreux et de Sury-aux-Bois sauront vous combler de bonheur. En effet, le cadre naturel exceptionnel de ces deux petits villages vous en mettra plein les yeux. Durant votre escapade, vous aurez peut-être la chance de croiser différentes espèces d'animaux sauvages et de découvrir des essences de plantes rares. Étant préservé, l'endroit vous permettra de profiter pleinement de cette richesse naturelle. De plus, cette balade est agrémentée de plusieurs étangs, dont le principal, l'étang de la Vallée, est réputé pour sa base de loisirs accessible à tous ! De quoi passer une journée agréable en famille ou entre amis ! 😊

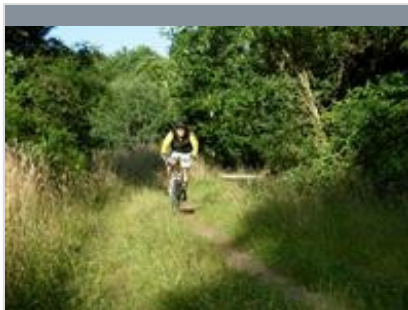


Sentier sensoriel des Carnutes : 600 m

📄 <https://www.loiretbalades.fr/fr/diffusio/>

4.4 km
📍 COMBREUX





Circuit VTT du tour de l'étang de la Vallée

☎ 02 38 58 44 79

Base de loisirs Etang de la Vallée

🌐 <https://www.loiretbalades.fr/fr/diffusio/>

4.6 km

📍 COMBREUX



3

Au cœur de la forêt d'Orléans, ce circuit de VTT (également accessible en VTC) fait le tour de l'étang de la Vallée. Couvrant 70 hectares, l'étang de la Vallée a été creusé au XVIII^e siècle afin de constituer une réserve d'eau pour alimenter le canal d'Orléans en période sèche. De nos jours, il est le support de multiples activités de sports et de loisirs comme le canotage.



Circuit VTT de l'étang de la Vallée au Belvédère

☎ 02 38 58 44 79

Base de loisirs Etang de la Vallée

🌐 <https://www.loiretbalades.fr/fr/diffusio/>

4.6 km

📍 COMBREUX



4

La forêt d'Orléans est la plus vaste forêt domaniale de France métropolitaine avec ses 35 000 hectares. Ce circuit propose un bel aperçu de ses richesses. A partir de l'étang de la Vallée, vous rejoindrez le belvédère des Caillettes qui offre une vue panoramique sur la forêt. Point culminant incontournable de la forêt d'Orléans, le belvédère des Caillettes offre un point de vue saisissant sur la nature environnante. Haut de 24 mètres, il est un site idéal d'observation, de la flore et des oiseaux, notamment migrateurs, qui fréquentent la trentaine d'étangs voisins. Outre une table d'orientation, sa plateforme dispose de panneaux explicatifs sur l'âge et la croissance des arbres, les plantes et les animaux de la forêt.



Canal d'Orléans à vélo étape L. Vitry-aux-Loges / Veilles-Maisons-sur-Joudry

Site de Grignon

🌐 <https://www.loiretbalades.fr/fr/je-rando>

5.7 km

📍 VITRY-AUX-LOGES



5

Découvrez la nouvelle véloroute du Canal d'Orléans : un itinéraire incontournable de 78 km. La véloroute du Canal d'Orléans est enfin ouverte ! Reliant Orléans à Montargis sur un parcours de 78 km, cet itinéraire offre une expérience unique au cœur de paysages variés. Entre forêts majestueuses, villages pittoresques et berges tranquilles, ce trajet allie nature, culture et évasion. Accessible à tous, il constitue une invitation à découvrir le Loiret autrement, à votre rythme, à vélo. Que vous soyez amateur de balades paisibles ou sportif aguerri, cette nouvelle véloroute promet une escapade inoubliable le long d'un patrimoine fluvial préservé. Suivez une boucle à vélo de près de 300 km le long de la Loire et des canaux du Loiret, et via la Loire à vélo et la Scandibérique.



Espace naturel sensible de l'étang de la Noue Mazone

Route de la jalousie

🌐 <https://www.loiret.fr/dans-le-loiret/des->

8.3 km

📍 CHATENOUY



6

Situé sur les communes de Châtenoy et Coudroy, l'étang de la Noue Mazone appartient au système d'alimentation du canal d'Orléans. D'une superficie supérieure à 36 ha, il est l'un des étangs les plus remarquables de la forêt d'Orléans. De nombreuses espèces protégées sont recensées sur ce site, comme le bruant des roseaux (*Emberiza schoeniclus*) et le héron bicolore (*Nycticorax nycticorax*), classées comme vulnérables sur la liste rouge régionale de l'Union internationale pour la conservation de la nature (UICN) ou encore le lézard des souches (*Lacerta agilis*), espèce en danger sur cette même liste. Paradis des pêcheurs, ce plan d'eau est ouvert à la navigation en bateau (moteur électrique uniquement) et en float-tube. Il fait également l'objet d'un no-kill carassiers.



Circuit de l'Arboretum des Grandes Bruyères

☎ 02 38 59 35 34

Ferme équestre du K-Rouge Route de l'Orangerie

🌐 <http://www.krouge.fr/>

9.8 km

📍 VITRY-AUX-LOGES



7

Cette balade à cheval en forêt permet de d'atteindre l'Arboretum des Grandes Bruyères à Ingrannes, riche de ses collections d'arbres rares, de bruyères et de sa réserve naturelle d'oiseaux et d'insectes.



Circuit de l'étang de la Vallée et du Belvédère des Caillettes

☎ 02 38 59 35 34

Ferme équestre du K-Rouge Route de l'Orangerie

9.8 km <http://www.krouge.fr/> 🌲 8

📍 VITRY-AUX-LOGES

A la découverte du belvédère des Caillettes qui offre un panorama à 360° sur la forêt domaniale et de ses environs, à 24 mètres de hauteur, en longeant l'étang de la Vallée.



Circuit du château du Hallier

☎ 02 38 59 35 34

Ferme équestre du K-Rouge Route de l'Orangerie

<http://www.krouge.fr/>

9.8 km 🌲 9

📍 VITRY-AUX-LOGES

A la découverte du château du Hallier et du belvédère des Caillettes qui offre un panorama à 360° sur la forêt domaniale et de ses environs, à 24 mètres de hauteur, en longeant l'étang de la Vallée.



Espace naturel sensible des Varinnes

☎ 02 38 59 97 13

Les Varinnes

<https://www.cen-centrevaldeloire.org/>

12.5 km 🌲 K

📍 SAINT-MARTIN-D'ABBAT

Le site naturel préservé des Varinnes est formé d'un bocage bien conservé de prairies humides dans le lit majeur de la Loire. Longuement inondées en hiver, ces prairies révèlent une grande richesse biologique au printemps avec le fleurissement des orchidées sauvages notamment. Cette profusion d'orchidées, qui constitue l'intérêt majeur du site, s'explique par le fait que ces parcelles n'ont jamais été retournées pour la culture. Aujourd'hui doté de sa propre boîte aux lettres, la BAL Varinnes, ce site devient un véritable lieu-dit abbatial et la biodiversité s'est bel et bien invitée au village des boîtes aux lettres !



EV6 La Loire à Vélo - étape G. Sully-sur-Loire / Châteauneuf-sur-Loire

<https://www.loireavelo.fr/>

13.2 km 🌲 L

📍 SULLY-SUR-LOIRE

Cet itinéraire, en rive droite, permet de relier Châteauneuf, symbole de la marine de Loire et Sully-sur-Loire et son majestueux château. Des sites et des paysages exceptionnels s'égrènent tout au long du parcours : abbaye de Saint-Benoît-sur-Loire, méandre de Guilly, oratoire carolingien de Germigny-des-Prés...



Château de Combreux

☎ 02 38 59 42 88

70 Route du Gâtinais

2.9 km 🏛️ 1

📍 COMBREUX

Mes recommandations (suite)

À voir, à faire

Expériences

OFFICE DE TOURISME VAL DE LOIRE ET FORÊT D'ORLÉANS
WWW.VALDELOIRE-FORETDORLEANS.COM



Arboretum des Grandes Bruyères

☎ 02 38 57 28 24

chemin de la Grande Bruyère

🌐 <http://www.arboretumdesgrandesbruyeres.com>

10.0 km
📍 INGRANNES



Manoir des Tourelles

☎ 06 21 85 27 53

1 avenue Ferdinand Amodin

12.6 km
📍 CHATEAUNEUF-SUR-LOIRE



Saint-Benoît-sur-Loire

☎ 02 38 35 05 58

15.8 km
📍 SAINT-BENOIT-SUR-LOIRE



Musée de la Faïencerie de Gien

☎ 02 38 05 21 06

78 place de la Victoire

🌐 <https://www.gien.com/fr/musee-fr>

35.8 km
📍 GIEN



Mes recommandations (suite)



